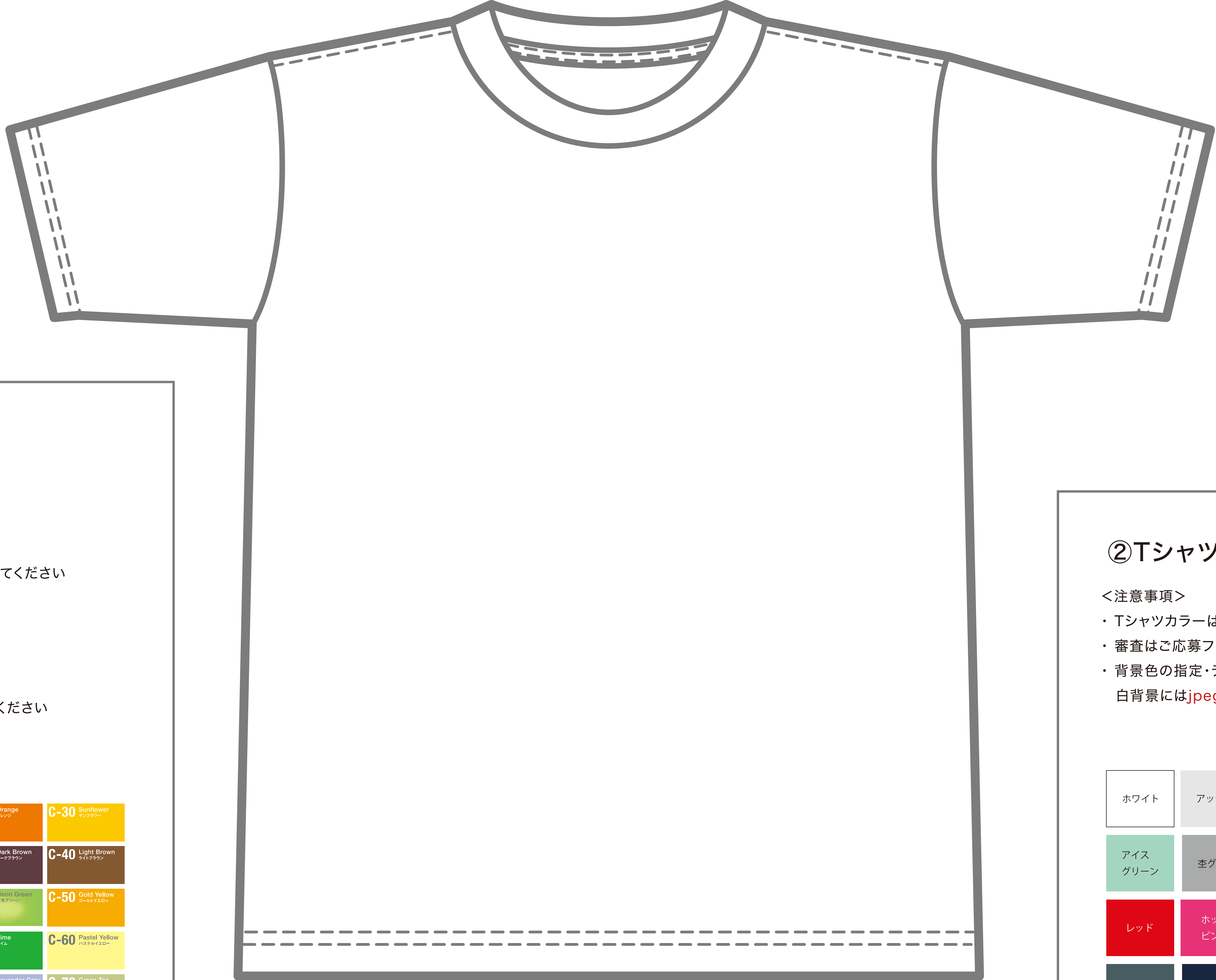


Tシャツデザインコンテスト



<制作上の全体注意事項>

- ・ウェアの縫い目付近には機械の構造上プリントができませんので、必ず、**青枠内(W297×H406mm)**にデザインをしてください
- ・既存の写真素材やイラスト素材を流用・改変した作品は応募できません
- ・フォントは必ず**アウトライン化**してください



①プリント方式を選択してください

CMYK

インクジェット印刷

写真やグラデーションなど
階調のあるデザイン

<注意事項>

- ・写真やロゴなどのデータは全てCYMKで作成してください
- ・デザイン内にグラデーションを用いる場合はインクジェットを選択してください
- ・アートボード内にデザインしてください

2色まで

シルクプリント

単色イラスト・ロゴ
系統のデザイン

<注意事項>

- ・データは全て**下記シートの指定色100%のオブジェクト**で作成してください
- ・2色使用する場合は2色分選択・記入をしてください
- ・写真やロゴなどのデータは全て**1色もしくは2色**で作成してください

C-21 White ホワイト	C-22 Black ブラック	C-23 Dark Gray ダークグレー	C-24 Light Gray ライトグレー	C-25 Radish ラディッシュ	C-26 Red レッド	C-27 Hot Pink ホットピンク	C-28 Light Pink ライトピンク	C-29 Orange オレンジ	C-30 Sunflower サンフラワー
C-31 Yellow イエロー	C-32 Dark Green ダークグリーン	C-33 Green グリーン	C-34 Yellow Green イエローグリーン	C-35 Navy ネイビー	C-36 Blue ブルー	C-37 Sax サクセス	C-38 Purple パープル	C-39 Dark Brown ダークブラウン	C-40 Light Brown ライトブラウン
C-41 Silver シルバー	C-42 Gold ゴールド	C-43 Cream クリーム	C-44 Reflex Blue リフレックスブルー	C-45 Neon Yellow ネオンイエロー	C-46 Neon Orange ネオンオレンジ	C-47 Neon Pink ネオンピンク	C-48 Neon Blue ネオンブルー	C-49 Neon Green ネオングリーン	C-50 Gold Yellow ゴールドイエロー
C-51 Wine Red ワインレッド	C-52 Violet バイオレット	C-53 Ocean オーシャン	C-54 Olive オリーブ	C-55 Apricot アプrikot	C-56 Lavender ラベンダー	C-57 Emerald Green エメラルドグリーン	C-58 Glasse Green グラスグリーン	C-59 Lime ライム	C-60 Pastel Yellow パステルイエロー
C-61 Freshness フレッシュ	C-62 Lilac ライラック	C-63 Mint Green ミントグリーン	C-64 Per Green ペールグリーン	C-65 Beige ベージュ	C-66 Straw ストロー	C-67 Salmon Pink サーモンピンク	C-68 Rose Pink ローズピンク	C-69 Lavender Gray ラベンダーグレイ	C-70 Green Tea グリーンティー

②Tシャツカラーを選択してください

<注意事項>

- ・Tシャツカラーは下記のシートからスポイトで選択してください
- ・審査はご応募フォームにご記入いただいた際の**「仕上がりイメージ」の画像**で行われます
- ・背景色の指定・データ形式の誤りには十分にご注意ください
白背景には**jpegデータ**を、背景色または色Tシャツを使用・選択される場合は、**pngデータでの提出**を推奨します

ホワイト	アッシュ	ナチュラル	ライト イエロー	ライト ピンク	ライト ブルー
アイス グリーン	奎グレー	ブラック	イエロー	デイズ	オレンジ
レッド	ホット ピンク	ターコイズ	ロイヤル ブルー	ジャパン ブルー	メトロ ブルー
デニム	ネイビー	パープル	ミント	ブライ グリーン	グリーン

オブジェクトを選択してから
指定の色をスポイトで抽出

